

**SHAREATE**

**凿岩工具**  
**ROCK DRILL TOOLS**  
潜孔钻具 DTH Tools



苏州新锐合金工具股份有限公司  
**SHAREATE TOOLS LTD.**

**SHAREATE**  
www.shareate.com

地址：苏州工业园区唯西路6号 邮编：215121

Add: No. 6Weixi Road, Industrial Park, Suzhou, Jiangsu China Postcode: 215121

**Overseas Inquiry**

T. +86 512 62851657 F. +86 512 62851661

E. info@shareate.com shareategroup@hotmail.com

**国内销售**

电话：0512-62995071 62951500 传真：0512-62851652

邮箱：cj@shareate.com

# 激情成就梦想 品质成就尊贵

## 公司简介

### COMPANY PROFILE



苏州新锐合金工具股份有限公司于2005年在苏州新加坡工业园区正式成立，是江苏省重点高新技术企业，也是全亚洲最大的矿用钻头研发与制造基地。公司主导产品为矿用牙轮钻头、水井牙轮钻头及高压冲击器和潜孔钻头。

潜孔钻具是苏州新锐合金工具股份有限公司依托牙轮钻头和硬质合金产业优势拓展的又一支柱产业，公司拥有完善的研发、制造、销售和服务团队，无论何时、何地为您提供帮助。公司高压潜孔冲击器及配套钻头在国内市场份额逐年提升，并远销智利、俄罗斯、韩国、澳大利亚等多个国家。

公司始终坚持“激情、务实、和谐、超越”的企业精神，并努力创造国际化、现代化、制造服务一体化的高新技术企业。我们希望通过不断自我超越、竭诚为客户创造最大价值来打造世界破岩工具的知名品牌。

Shareate Tools Ltd. was founded in Suzhou in 2005. As a Hi-Tech Enterprise we are also the largest R&D and manufacturer of mining bits in Asia.

Shareate's main products include

- Large Diameter Tricone Bits
- Water Well bits
- DTH Hammers
- DTH Hammer Bits.

Over the years Shareate Tools Ltd. has developed a superior range of DTH hammers & DTH Hammer Bits. The company's main products in the DTH range include SD45A, SF55B, ST65B and SD80A .

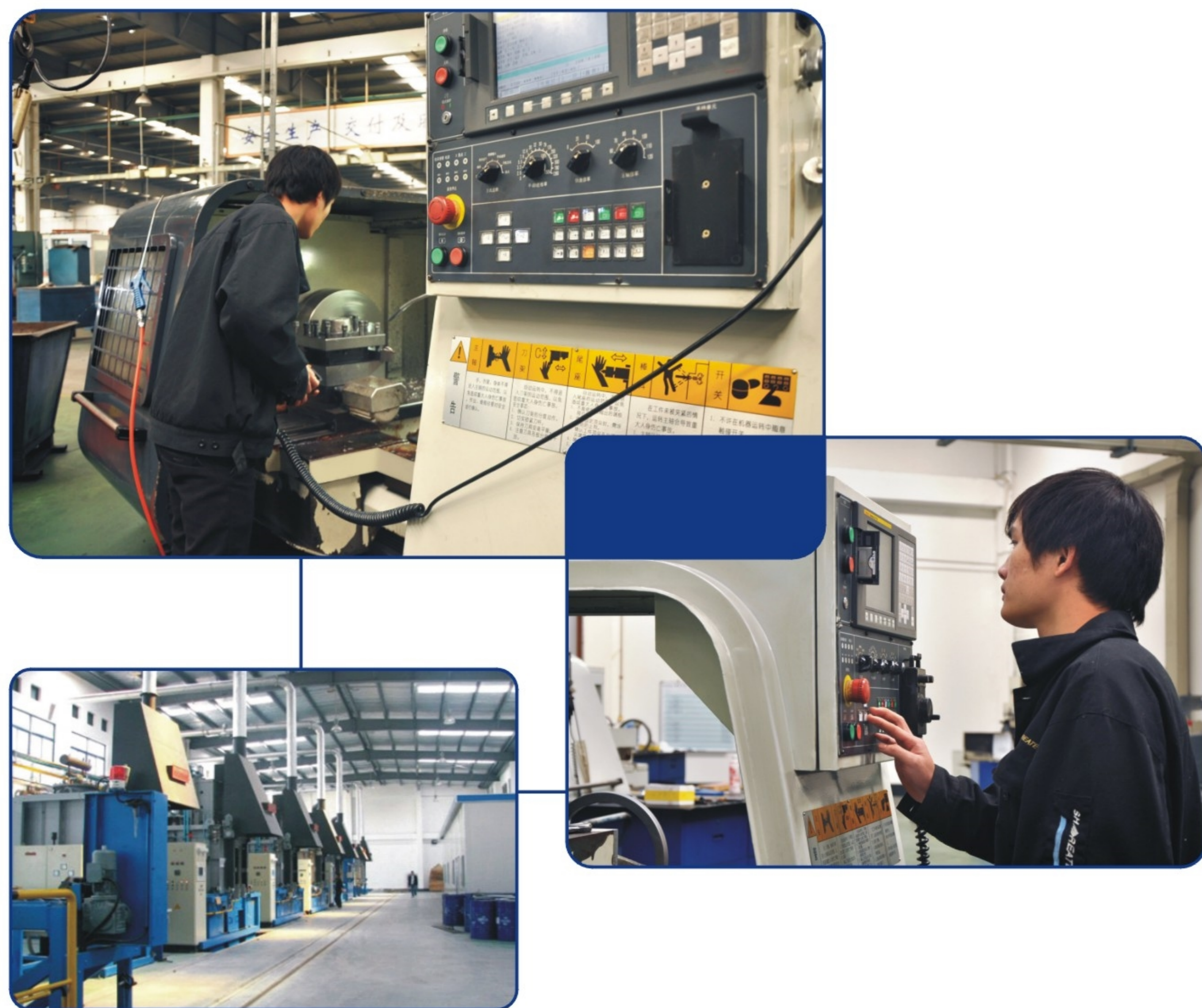
Domestic market share of the DTH Product has increased annually and product is now exported to countries including Australia, Chile, Korea and Russia

Shareate Tools Ltd.'s philosophy of Passion, Pragmatism, Harmony and Excellence means we continually strive to be an International Hi-Tech Manufacturing & Service Company. Shareate remains steadfast in its commitment to deliver maximum value to our customer and to create a well-known brand in the Rock Drilling Tools Industry. Teams from our R&D, manufacturing, sales and service divisions are available on-call to offer assistance.



## 生产设备

### PRODUCTION EQUIPMENT



先进的生产设备和严格的质量管理是新锐为客户提供高质量产品的保证。

Advanced production equipment and strict quality control is one of the guarantees for us to provide high-quality products.

## 产品介绍

### PRODUCT DESCRIPTION

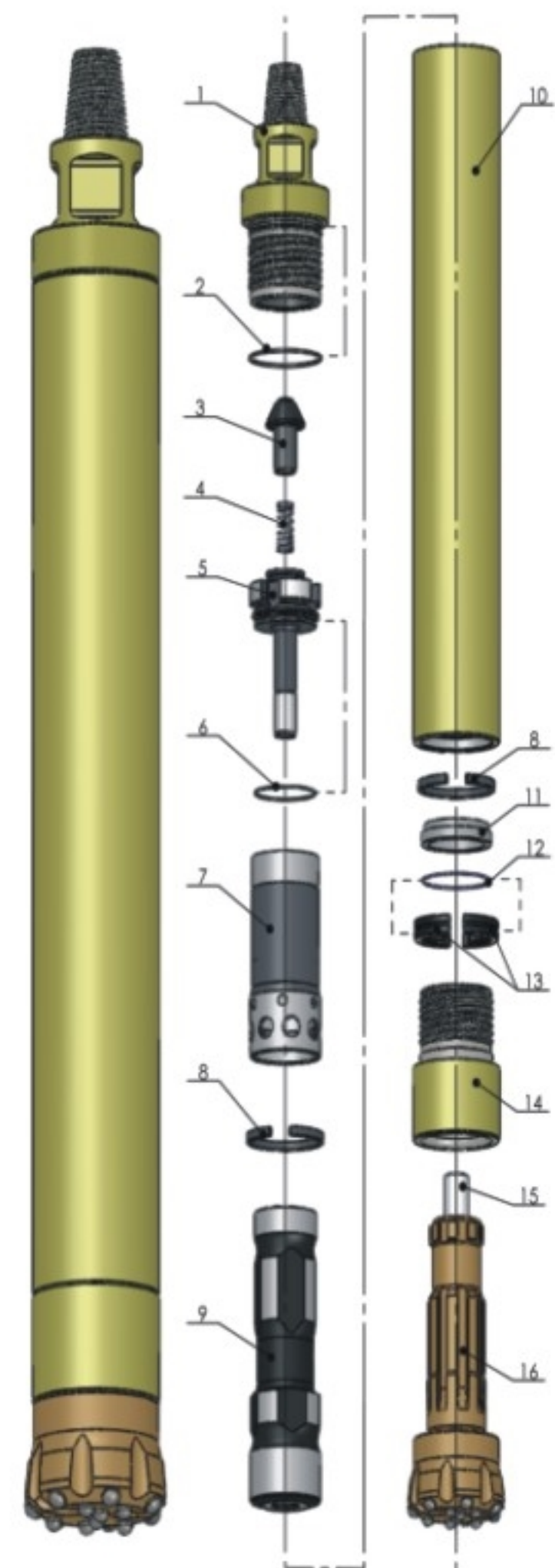
产品的品质是顾客满意的前提，新锐将不断寻求产品品质的提升。Our Strategy is to make the customer the focal point of everything we do, meet and exceed the expectations of our customers by offering quality products, services, and solutions at maximum value and by pursuing a philosophy of Continuous Improvement. We continually strive to give customers the best products to enable them to achieve the highest productivity possible for their investment



# 4寸A系列

## 高风压潜孔冲击器结构图

**SHREATE** 苏州新锐合金工具股份有限公司  
 SD45A/SQ45A潜孔冲击器 SD45A/SQ45A DTH HAMMER  
 有钎尾管高风压冲击器系列 High Air Pressure With Foot Valve DTH Hammers



序号 Item	零件名称 Item Description	零件编号 Part No.	重量(Kg) Weight
1	后接头 Top subs	D45A01	7.80
2	O型密封圈 (后接头) O-Ring	D45A02	0.02
3	逆止阀 Check valve	D45A05	0.50
4	弹簧 Spring	D45A07	0.10
5	配气座 Air Distributor	D45A11	1.50
6	O型密封圈 (配气座) O-Ring	D45A12	0.02
7	气缸 Inner Cylinder	D45A13	1.10
8	卡簧 Piston retainer ring	D45A16	0.10
9	活塞 Piston	D45A14	8.30
10	外套管 Piston case	D45A03	14.00
11	支撑套 Guide sleeve	D45A17	1.10
12	O型密封圈 (保持环) O-Ring	D45A18	0.02
13	保持环 Bit Retaining Ring	D45A19	0.30
14	前接头 Chuck	D45A20	4.10
15	钎尾管 Foot valve		0.05
16	钎头 Bit		8.50

### 技术参数

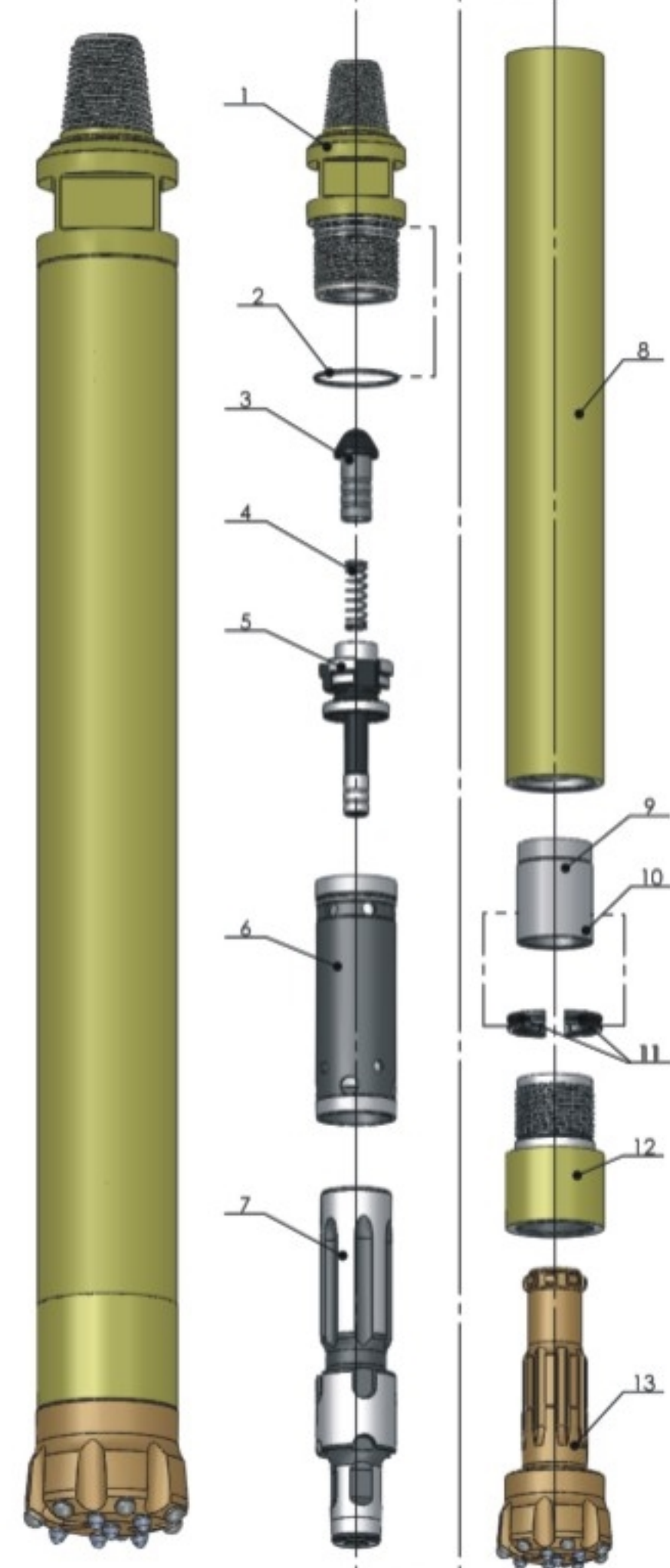
总长 (不含钻头) Length (Less Bit, Backhead Shoulder to Chuck)	总重 (不含钻头) Weight (without Bit)	冲击器外径 Outside Diameter	可配钻头钎柄 Bit Shank Type	钻孔范围 Hole Range	后接头螺纹 Backhead Thread
983mm	39.00Kg	φ100mm	SD4/SQ4	φ105-135	API 2 <sup>3</sup> / <sub>8</sub> Reg
可用工作压力 Work Pressure	在1.7MPa时的 冲击频率 Impact Rate At 1.7MPa	推荐转速 Rotation Speed	耗风量 Air consumption		
			1.0MPa	1.8MPa	2.4MPa
1.0-2.5MPa	28Hz	25-40r/min	6m <sup>3</sup> /min	9.2m <sup>3</sup> /min	14.5m <sup>3</sup> /min

注: SD45A冲击器, 配套钻头为SD4/DHD340A系列钻头, SQ45A冲击器, 配置SQ4/QL40系列钻头  
 SD4 or DHD340A bits for SD45A hammers. SQ4 or QL40 bits for SQ45A hammers.

# 4寸B系列

## 高风压潜孔冲击器结构图

**SHREATE** 苏州新锐合金工具股份有限公司  
 SF45B/ST45B潜孔冲击器 SF45B/ST45B DTH HAMMER  
 无钎尾管高风压冲击器系列 High Air Pressure Without Foot Valve DTH Hammers



序号 Item	零件名称 Item Description	零件编号 Part No.	重量(Kg) Weight
1	后接头 Top subs	F45B01	6.70
2	O型密封圈 (后接头) O-Ring	F45B02	0.02
3	逆止阀 Check valve	F45B05	0.50
4	弹簧 Spring	F45B07	0.10
5	配气座 Air Distributor	F45B11	1.10
6	气缸 Inner Cylinder	F45B13	1.70
7	活塞 Piston	F45B14	8.30
8	外套管 Piston case	F45B03	15.00
9	导向套 Guide sleeve	F45B17	1.20
10	O型密封圈 (保持环) O-Ring	F45B18	0.02
11	保持环 Bit Retaining Ring	F45B19	0.20
12	前接头 Chuck	F45B20	3.60
13	钎头 Bit		8.50

### 技术参数

总长 (不含钻头) Length (Less Bit, Backhead Shoulder to Chuck)	总重 (不含钻头) Weight (without Bit)	冲击器外径 Outside Diameter	可配钻头钎柄 Bit Shank Type	钻孔范围 Hole Range	后接头螺纹 Backhead Thread
985mm	38.50Kg	φ99mm	SD4/ST4	φ115-133	API 2 <sup>3</sup> / <sub>8</sub> Reg
可用工作压力 Work Pressure	在1.7MPa时的 冲击频率 Impact Rate At 1.7MPa	推荐转速 Rotation Speed	耗风量 Air consumption		
			1.0MPa	1.8MPa	2.4MPa
1.0-2.5MPa	30Hz	70-90r/min	5m <sup>3</sup> /min	8m <sup>3</sup> /min	13m <sup>3</sup> /min

注: SF45B冲击器, 配置钻头为SD4/DHD340A系列钻头, ST45B冲击器, 配置ST4/Mission4系列钻头  
 SD4 or DHD340A bits for SF45B hammers. ST4 or Mission 4 bits for ST45B hammers.

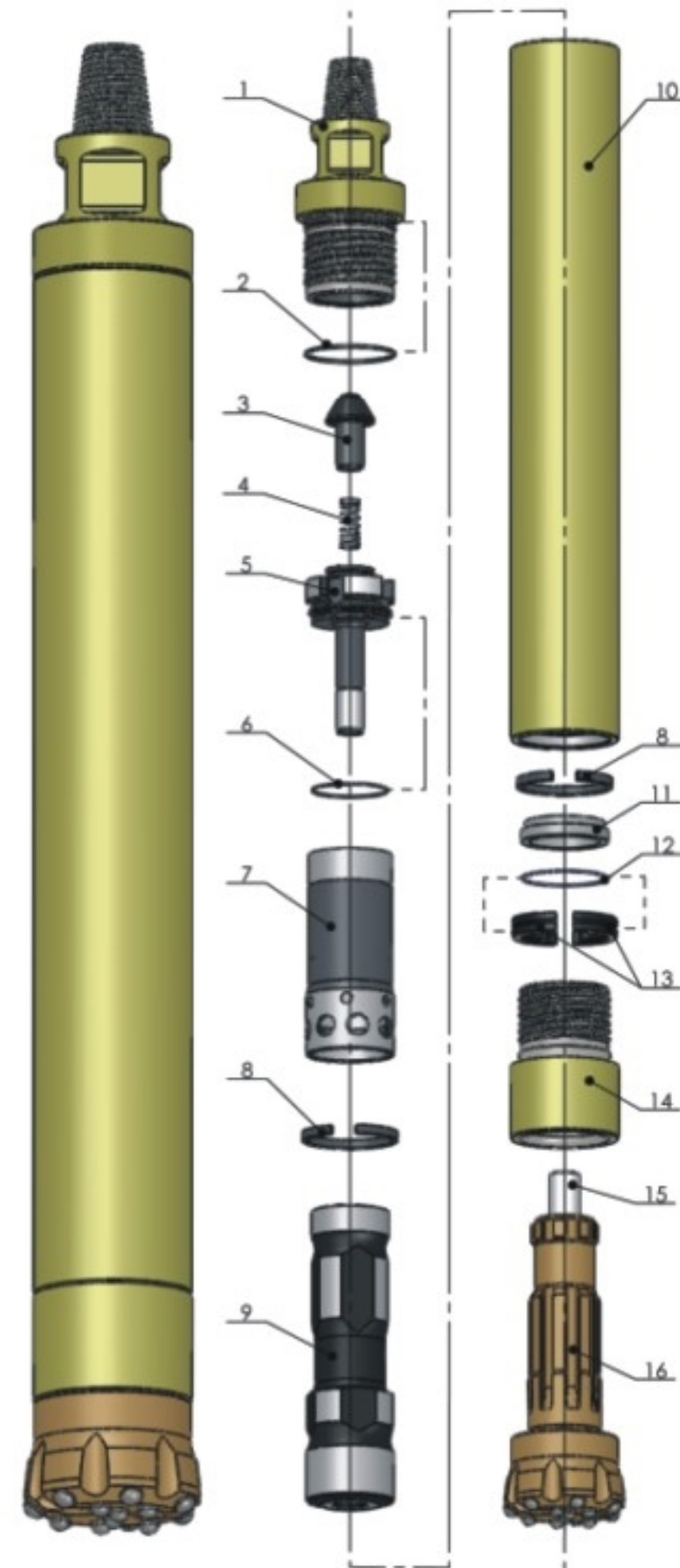
# 5寸A系列

## 高风压潜孔冲击器结构图



SD55A/SQ55A潜孔冲击器  
SD55A/SQ55A DTH HAMMER

有钎尾管高风压冲击器系列  
High Air Pressure With Foot Valve DTH Hammers



序号 Item	零件名称 Item Description	零件编号 Part No.	重量(Kg) Weight
1	后接头 Top subs	D55A01	12.00
2	O型密封圈 (后接头) O-Ring	D55A02	0.02
3	逆止阀 Check valve	D55A05	0.50
4	弹簧 Spring	D55A07	0.01
5	配气座 Air Distributor	D55A11	3.00
6	O型密封圈 (配气座) O-Ring	D55A12	0.02
7	气缸 Inner Cylinder	D55A13	2.50
8	卡簧 Piston retainer ring	D55A16	0.15
9	活塞 Piston	D55A14	18.00
10	外套管 Piston case	D55A03	26.50
11	支撑套 Guide sleeve	D55A17	0.15
12	O型密封圈 (保持环) O-Ring	D55A18	0.02
13	保持环 Bit Retaining Ring	D55A19	0.08
14	前接头 Chuck	D55A20	8.00
15	钎尾管 Foot valve		0.08
16	钎头 Bit		16.00

### 技术参数

总长 (不含钻头) Length (Less Bit, Backhead Shoulder to Chuck)	总重 (不含钻头) Weight (without Bit)	冲击器外径 Outside Diameter	可配钻头钎柄 Bit Shank Type	钻孔范围 Hole Range	后接头螺纹 Backhead Thread
1114mm	71.00Kg	φ 126mm	SD5/SQ5	φ 138-152	API 2 <sup>3</sup> / <sub>8</sub> Reg
可用工作压力 Work Pressure	在1.7MPa时的 冲击频率 Impact Rate At 1.7MPa	推荐转速 Rotation Speed	耗风量 Air consumption		
			1.0MPa	1.8MPa	2.4MPa
1.0-2.5MPa	26Hz	40-60r/min	8.5m <sup>3</sup> /min	15.5m <sup>3</sup> /min	20.5m <sup>3</sup> /min

注: SD55A冲击器, 配置钻头为SD5/DHD350R系列钻头, SQ55A冲击器, 配置SQ5/QL50系列钻头  
SD5 or DHD350R bits for SD55A hammers. SQ5 or QL50 bits for SQ55A hammers.

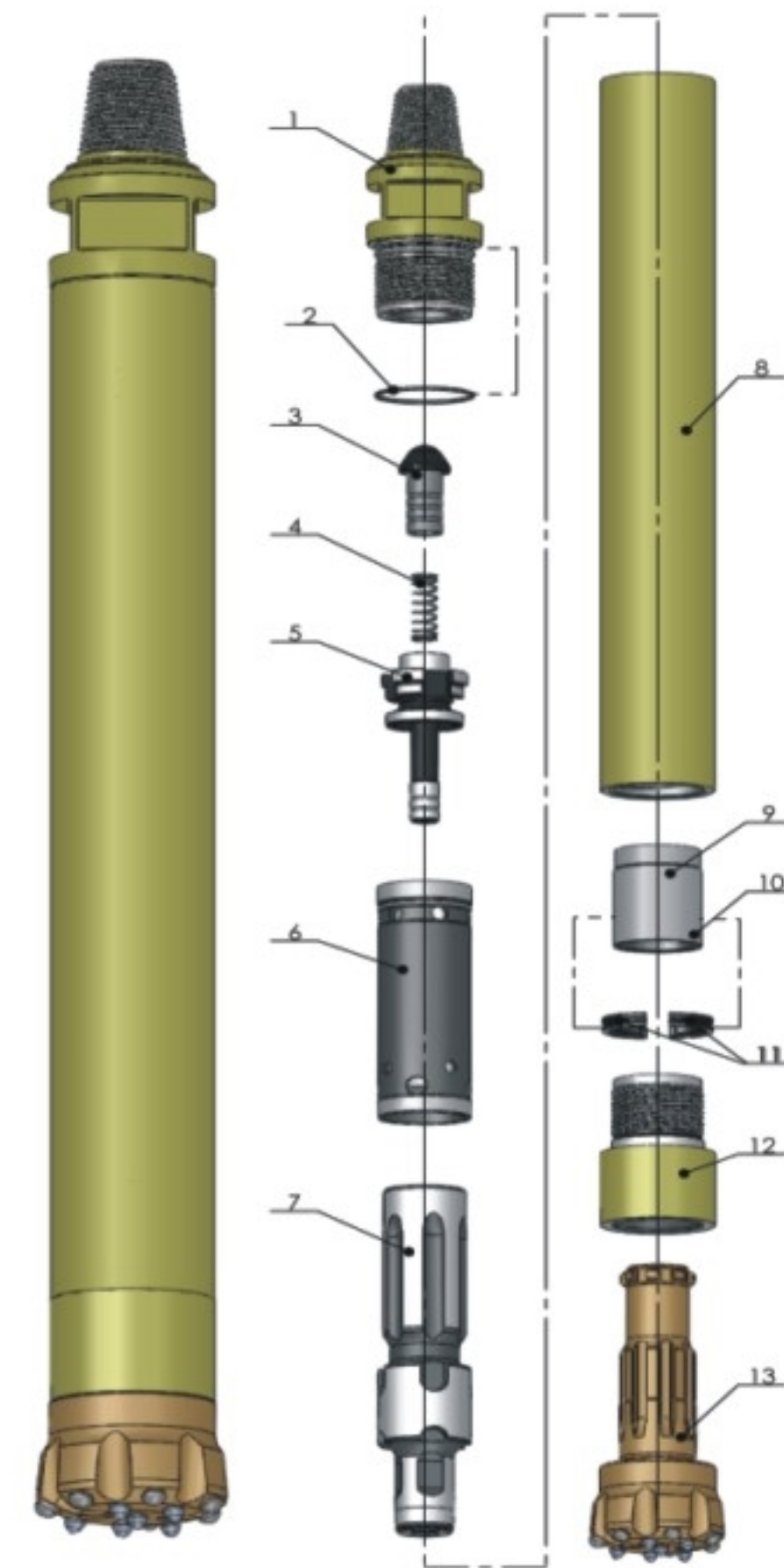
# 5寸B系列

## 高风压潜孔冲击器结构图



SF55B/ST55B潜孔冲击器  
SF55B/ST55B DTH HAMMER

无钎尾管高风压冲击器系列  
High Air Pressure Without Foot Valve DTH Hammers



序号 Item	零件名称 Item Description	零件编号 Part No.	重量(Kg) Weight
1	后接头 Top subs	F55B01	11.70
2	O型密封圈 (后接头) O-Ring	F55B02	0.02
3	逆止阀 Check valve	F55B05	0.50
4	弹簧 Spring	F55B07	0.01
5	配气座 Air Distributor	F55B11	2.00
6	气缸 Inner Cylinder	F55B13	2.80
7	活塞 Piston	F55B14	15.20
8	外套管 Piston case	F55B03	26.50
9	导向套 Guide sleeve	F55B17	2.60
10	O型密封圈 (保持环) O-Ring	F55B18	0.02
11	保持环 Bit Retaining Ring	F55B19	0.50
12	前接头 Chuck	F55B20	6.90
13	钎头 Bit		18.00

### 技术参数

总长 (不含钻头) Length (Less Bit, Backhead Shoulder to Chuck)	总重 (不含钻头) Weight (without Bit)	冲击器外径 Outside Diameter	可配钻头钎柄 Bit Shank Type	钻孔范围 Hole Range	后接头螺纹 Backhead Thread
1103mm	68.50Kg	φ 126mm	SD5/ST5	φ 138-152	API 2 <sup>3</sup> / <sub>8</sub> Reg
可用工作压力 Work Pressure	在1.7MPa时的 冲击频率 Impact Rate At 1.7MPa	推荐转速 Rotation Speed	耗风量 Air consumption		
			1.0MPa	1.8MPa	2.4MPa
1.0-2.5MPa	28Hz	50-70r/min	7m <sup>3</sup> /min	14m <sup>3</sup> /min	19m <sup>3</sup> /min

注: SF55B冲击器, 配置钻头为SD5/DHD350R系列钻头, ST55B冲击器, 配置ST5/Mission5系列钻头  
SD5 or DHD350R bits for SF55B hammers. ST5 or Mission 5 bits for ST55B hammers.

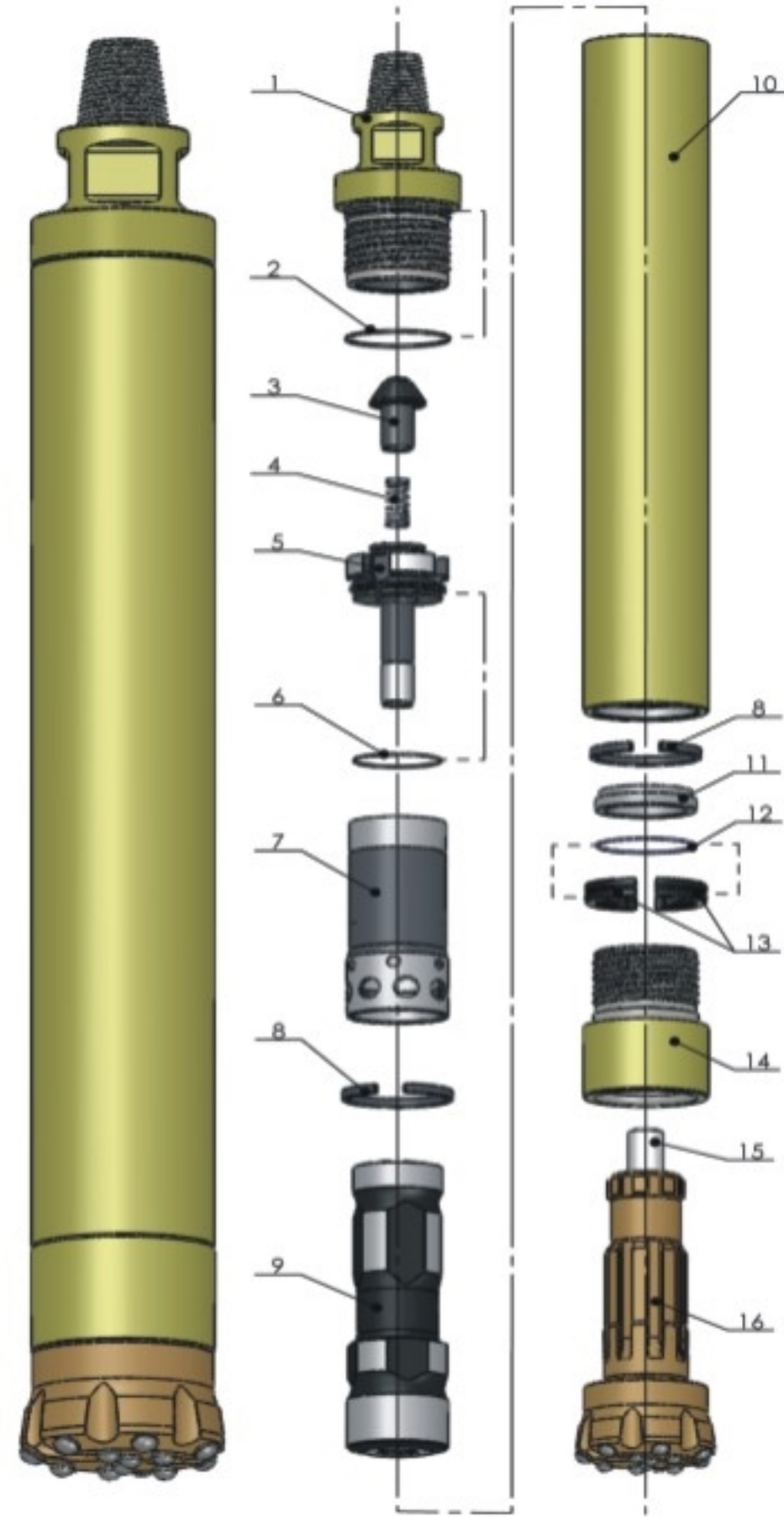
# 6寸A系列

## 高风压潜孔冲击器结构图

**SHREATE**  
苏州新锐合金工具股份有限公司

SD65A/SQ65A潜孔冲击器  
SD65A/SQ65A DTH HAMMER

有钎尾管高风压冲击器系列  
High Air Pressure With Foot Valve DTH Hammers



序号 Item	零件名称 Item Description	零件编号 Part No.	重量(Kg) Weight
1	后接头 Top subs	D65A01	15.40
2	O型密封圈 (后接头) O-Ring	D65A02	0.02
3	逆止阀 Check valve	D65A05	0.50
4	弹簧 Spring	D65A07	0.10
5	配气座 Air Distributor	D65A11	5.50
6	O型密封圈 (配气座) O-Ring	D65A12	0.02
7	气缸 Inner Cylinder	D65A13	2.30
8	卡簧 Piston retainer ring	D65A16	0.20
9	活塞 Piston	D65A14	25.00
10	外套管 Piston case	D65A03	34.00
11	支撑套 Bearing	D65A17	1.30
12	O型密封圈 (保持环) O-Ring	D65A18	0.02
13	保持环 Bit Retaining Ring	D65A19	0.80
14	前接头 Chuck	D65A20	3.00
15	钎尾管 Foot valve		0.10
16	钎头 Bit		24.00

### 技术参数

总长 (不含钻头) Length (Less Bit, Backhead Shoulder to Chuck)	总重 (不含钻头) Weight (without Bit)	冲击器外径 Outside Diameter	可配钻头钎柄 Bit Shank Type	钻孔范围 Hole Range	后接头螺纹 Backhead Thread
1300mm	88.00Kg	φ 138mm	SD6/SQ6	φ 152-178	API 3 1/2 Reg
可用工作压力 Work Pressure	在1.7MPa时的 冲击频率 Impact Rate At 1.7MPa	推荐转速 Rotation Speed	耗风量 Air consumption		
			1.0MPa	1.8MPa	2.4MPa
1.0-2.5MPa	22Hz	30-50r/min	11m³/min	19.5m³/min	28m³/min

注: SD65A冲击器, 配置钻头为SD6/DHD360系列钻头, SQ65A冲击器, 配置SQ6/QL60系列钻头  
SD6 or DHD360 bits for SD65A hammers. SQ6 or QL60 bits for SQ65A hammers.

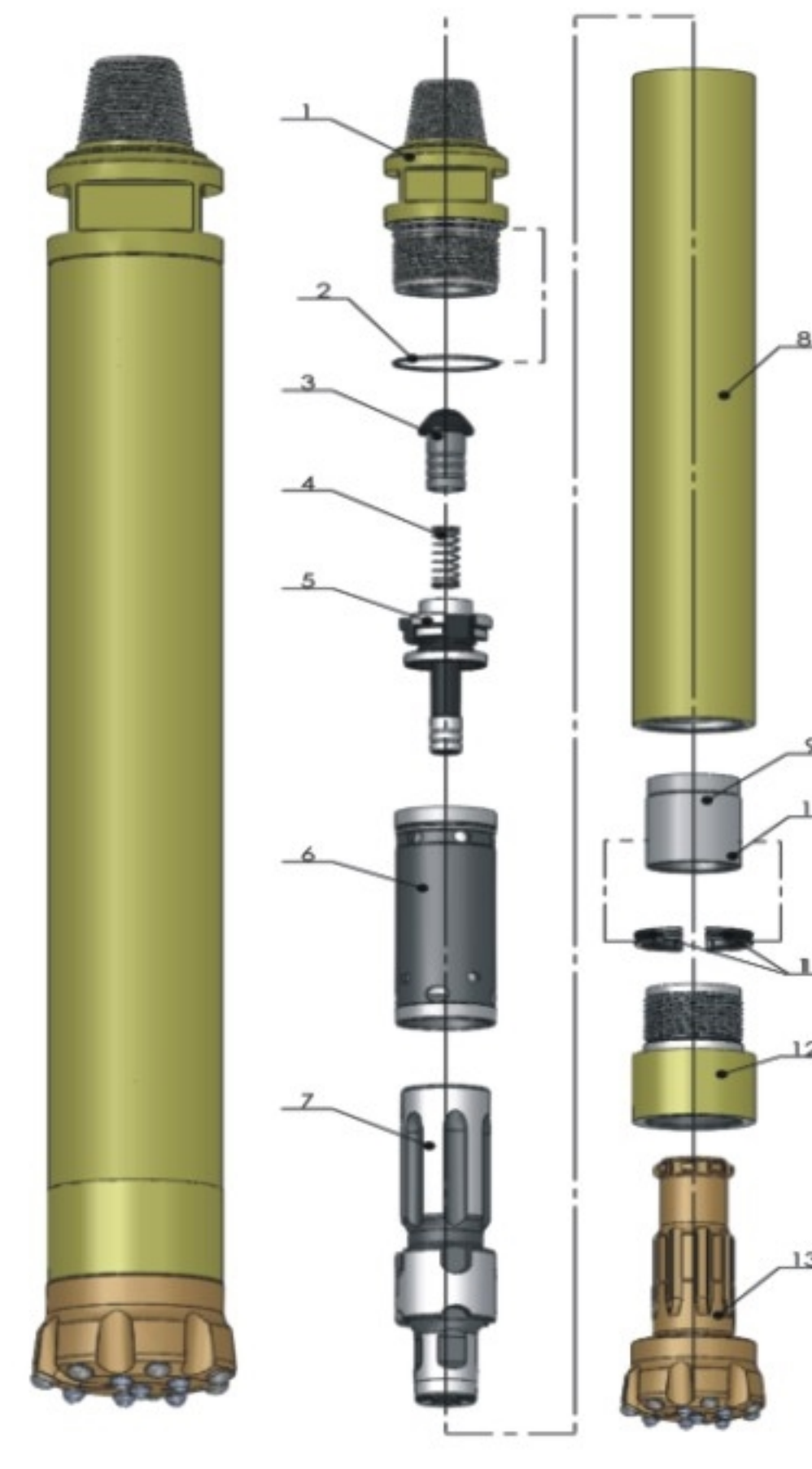
# 6寸B系列

## 高风压潜孔冲击器结构图

**SHREATE**  
苏州新锐合金工具股份有限公司

SF65B/ST65B潜孔冲击器  
SF65B/ST65B DTH HAMMER

无钎尾管高风压冲击器系列  
High Air Pressure Without Foot Valve DTH Hammers



序号 Item	零件名称 Item Description	零件编号 Part No.	重量(Kg) Weight
1	后接头 Top subs	F65B01	20.3
2	O型密封圈 (后接头) O-Ring	F65B02	0.02
3	逆止阀 Check valve	F65B05	0.50
4	弹簧 Spring	F65B07	0.10
5	配气座 Air Distributor	F65B11	3.40
6	气缸 Inner Cylinder	F65B13	5.30
7	活塞 Piston	F65B14	23.30
8	外套管 Piston case	F65B03	28.50
9	导向套 Guide sleeve	F65B17	5.30
10	O型密封圈 (保持环) O-Ring	F65B18	0.02
11	保持环 Bit Retaining Ring	F65B19	1.30
12	前接头 Chuck	F65B20	6.50
13	钎头 Bit		24.00

### 技术参数

总长 (不含钻头) Length (Less Bit, Backhead Shoulder to Chuck)	总重 (不含钻头) Weight (without Bit)	冲击器外径 Outside Diameter	可配钻头钎柄 Bit Shank Type	钻孔范围 Hole Range	后接头螺纹 Backhead Thread
1161mm	94.50Kg	φ 144mm	SD6/ST6	φ 152-178	API 3 1/2 Reg
可用工作压力 Work Pressure	在1.7MPa时的 冲击频率 Impact Rate At 1.7MPa	推荐转速 Rotation Speed	耗风量 Air consumption		
			1.0MPa	1.8MPa	2.4MPa
1.0-2.5MPa	25Hz	40-60r/min	9m³/min	18m³/min	26m³/min

注: SF65B冲击器, 配置钻头为SD6/DHD360系列钻头, ST65B冲击器, 配置ST6/Mission6系列钻头  
SD6 or DHD360 bits for SF65B hammers. ST6 or Mission 6 bits for ST65B hammers.

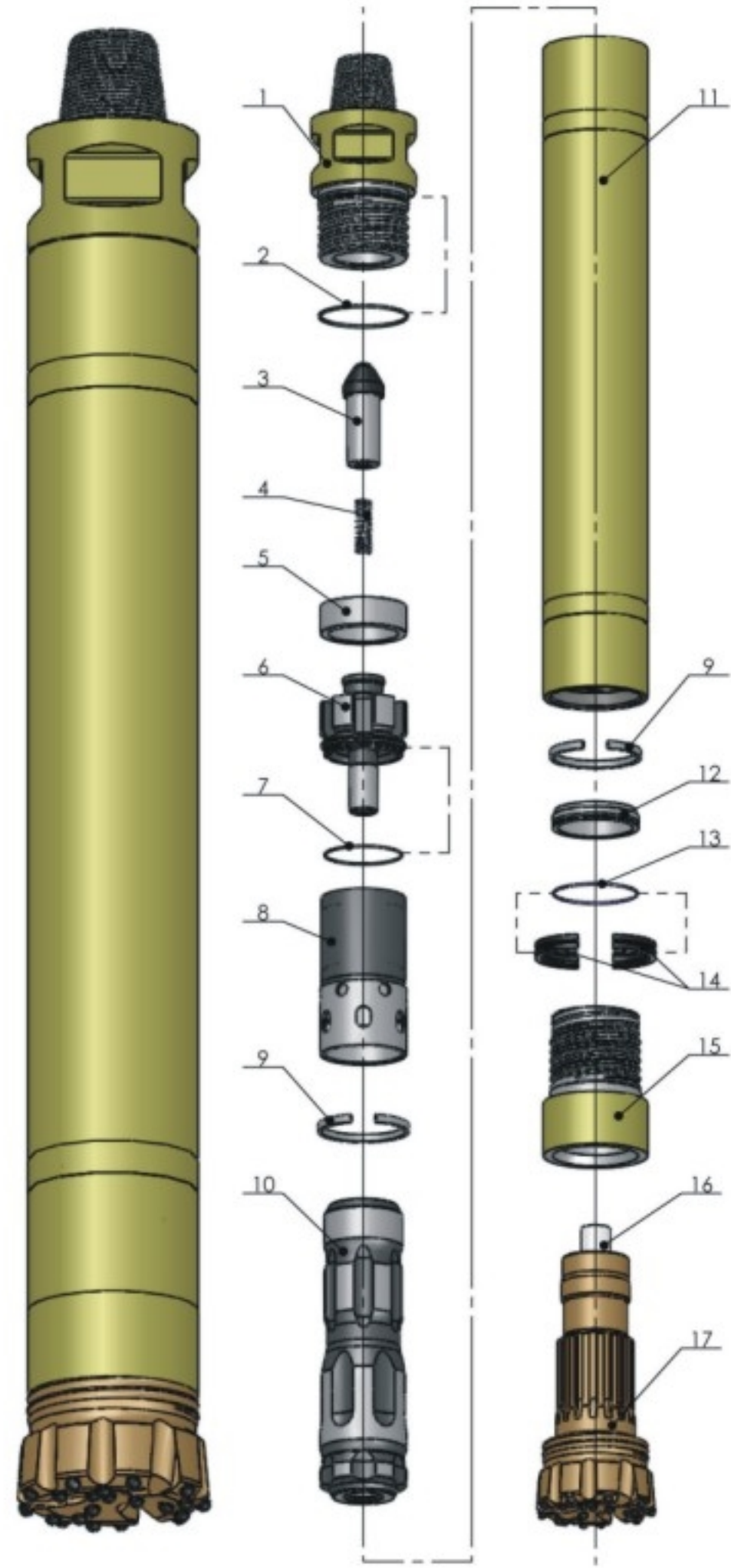
# 8寸A系列

## 高风压潜孔冲击器结构图



SD80A/SQ80A潜孔冲击器  
SD80A/SQ80A DTH HAMMER

有钎尾管高风压冲击器系列  
High Air Pressure With Foot Valve DTH Hammers



序号 Item	零件名称 Item Description	零件编号 Part No.	重量(Kg) Weight
1	后接头 Top subs	D80A01	37.00
2	O型密封圈 (后接头) O-Ring	D80A02	0.05
3	逆止阀 Check Valve	D80A05	1.50
4	弹簧 Spring	D80A07	0.20
5	隔套 Compression ring	D80A08	2.40
6	配气座 Air Distributor	D80A11	8.20
7	O型密封圈 (配气座) O-Ring	D80A12	0.05
8	气缸 Inner Cylinder	D80A13	4.60
9	卡簧 Piston retainer ring	D80A16	0.30
10	活塞 Piston	D80A14	53.50
11	外套管 Piston case	D80A03	68.00
12	支撑套 Guide sleeve	D80A17	3.20
13	O型密封圈 (保持环) O-Ring	D80A18	0.05
14	保持环 Bit Retaining Ring	D80A19	1.30
15	前接头 Chuck	D80A20	16.60
16	钎尾管 Foot valve		0.50
17	钎头 Bit		40.50

### 技术参数

总长 (不含钻头) Length (Less Bit, Backhead Shoulder to Chuck)	总重 (不含钻头) Weight (without Bit)	冲击器外径 Outside Diameter	可配钻头钎柄 Bit Shank Type	钻孔范围 Hole Range	后接头螺纹 Backhead Thread
1484mm	197.00Kg	φ 184mm	SD8/SQ8	φ 203-254	API 4 1/2 Reg
可用工作压力 Work Pressure	在1.7MPa时的 冲击频率 Impact Rate At 1.7MPa	推荐转速 Rotation Speed	耗风量 Air consumption		
			1.0MPa	1.8MPa	2.4MPa
1.0-2.5MPa	19Hz	15-25r/min	14m³/min	24.2m³/min	30m³/min

注: SD80A冲击器, 配置钻头为SD8/DHD380系列钻头, SQ80A冲击器, 配置SQ8/QL80系列钻头  
SD8 or DHD380 bits for SD80A hammers. SQ8 or QL80 bits for SQ80A hammers.

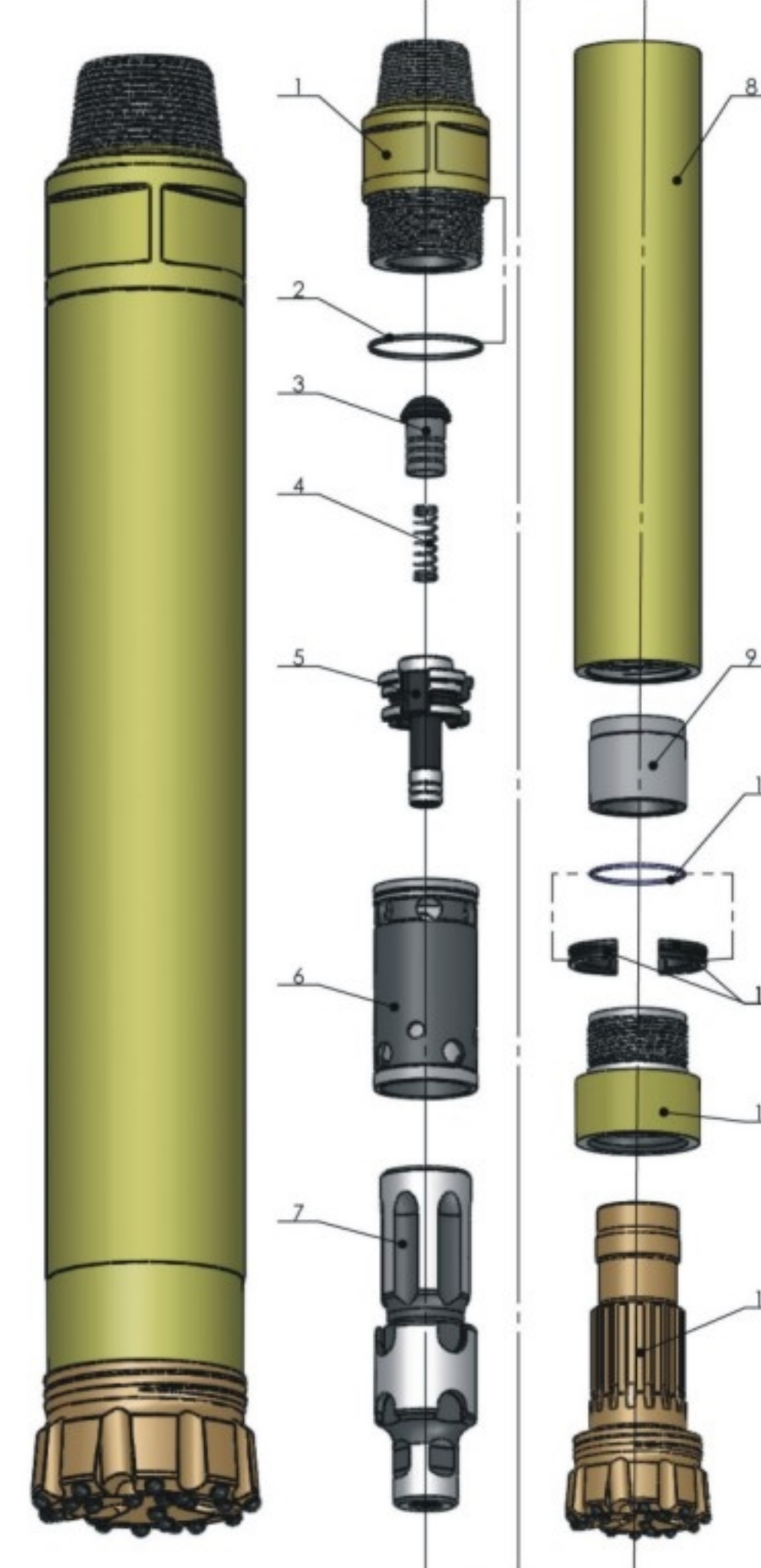
# 8寸B系列

## 高风压潜孔冲击器结构图



SF80B/ST80B潜孔冲击器  
SF80B/ST80B DTH HAMMER

无钎尾管高风压冲击器系列  
High Air Pressure Without Foot Valve DTH Hammers



序号 Item	零件名称 Item Description	零件编号 Part No.	重量(Kg) Weight
1	后接头 Top subs	F80B01	34.00
2	O型密封圈 (后接头) O-Ring	F80B02	0.05
3	逆止阀 Check valve	F80B05	1.50
4	弹簧 Spring	F80B07	0.20
5	配气座 Air Distributor	F80B11	6.00
6	气缸 Inner Cylinder	F80B13	6.50
7	活塞 Piston	F80B14	42.50
8	外套管 Piston case	F80B03	61.00
9	导向套 Guide sleeve	F80B17	5.30
10	O型密封圈 (保持环) O-Ring	F80B18	0.05
11	保持环 Bit Retaining Ring	F80B19	1.50
12	前接头 Chuck	F80B20	17.30
13	钎头 Bit		40.50

### 技术参数

总长 (不含钻头) Length (Less Bit, Backhead Shoulder to Chuck)	总重 (不含钻头) Weight (without Bit)	冲击器外径 Outside Diameter	可配钻头钎柄 Bit Shank Type	钻孔范围 Hole Range	后接头螺纹 Backhead Thread
1338mm	176.00Kg	φ 180mm	SD8/ST8	φ 203-254	API 4 1/2 Reg
可用工作压力 Wor Pressure	在1.7MPa时的 冲击频率 Impact Rate At 1.7MPa	推荐转速 Rotation Speed	耗风量 Air consumption		
			1.0MPa	1.8MPa	2.4MPa
1.0-2.5MPa	22Hz	15-25r/min	12m³/min	22m³/min	28m³/min

注: SF80B冲击器, 配置钻头为SD8/DHD380系列钻头, ST80B冲击器, 配置ST8/Mission8系列钻头  
SD8 or DHD380 bits for SF80B hammers. ST8 or Mission 8 bits for ST80B hammers.

 苏州新锐合金工具股份有限公司	钻头头部形状选择 Faces selection guide	潜孔钻头系列 Hammer Bits Series
	<p><b>凹面型</b>                      这种头部形状适用于所有岩层，特别是在中硬和岩性均匀的岩层中使用效果最好，炮孔偏离度小，排渣效果好。</p> <p><b>Concave</b>                      We offer Concave Bits, which are precision designed to be used in drilling purposes in all types of rock formations, from soft to hard. Its face has cone shaped depression that ensures better centering effect to make straight holes.</p>	
	<p><b>凸面型</b>                      这种形状适应于低-中风压时钻凿软-中硬岩层，钻头裤体不易磨蚀。其特点是边齿承载较低，磨损不严重，钻岩速度快，但炮孔偏差较大，尤其在深孔或水井领域难以控制。</p> <p><b>Convex</b>                      Our Convex Bits are reckoned for their fast penetration rates. Its unique face design increases its body support for gauge carbide. These bits are provided with two gauges. The outer row is protected by the inner gauge row from excessive wear.</p>	
	<p><b>平面型</b>                      这种形状适用于高压时钻凿极坚硬岩层以及磨蚀性强的岩层，在此种工况下，钻速较快，裤体磨蚀较少。</p> <p><b>Flat</b>                      Flat Face is the simple and robust design among all other bit faces. Its face slot ensures elimination of bit plugging in soft rock zones. It is also suitable to be used in medium to hard rock formation. This equipment is provided with more carbide to its surface contact that ensures optimum rock fracture effortlessly.</p>	

 苏州新锐合金工具股份有限公司	硬质合金齿形状选择 Carbides selection guide	潜孔钻头系列 Hammer Bits Series
	<p><b>球齿</b>                      露齿高度较低，主要应用于极硬岩石下F14以上，提高耐磨度，防止出现碎齿情况，速度较低。</p> <p><b>Ovoid</b>                      Ovoid design is to be used for extremely hard drilling conditions and can provide the highest wear resistance, but the penetration rate is low.</p>	
	<p><b>双圆弧齿</b>                      露齿高度较高，主要应用于普通岩石下F10-F14，提高进尺速度，并保证一定的耐磨性。</p> <p><b>Ogive</b>                      Ogive design is to be used for medium to hard drilling conditions and can provide moderate toughness with moderate wear resistance.</p>	
	<p><b>弹道齿</b>                      露齿高度高，主要应用于软岩和普通岩石下F12以下，进尺速度快，但碰到硬岩、极硬岩容易出现碎齿现象。</p> <p><b>Ballistic</b>                      Ballistic design is to be used for soft drilling conditions and can provide very good penetration rate.</p>	

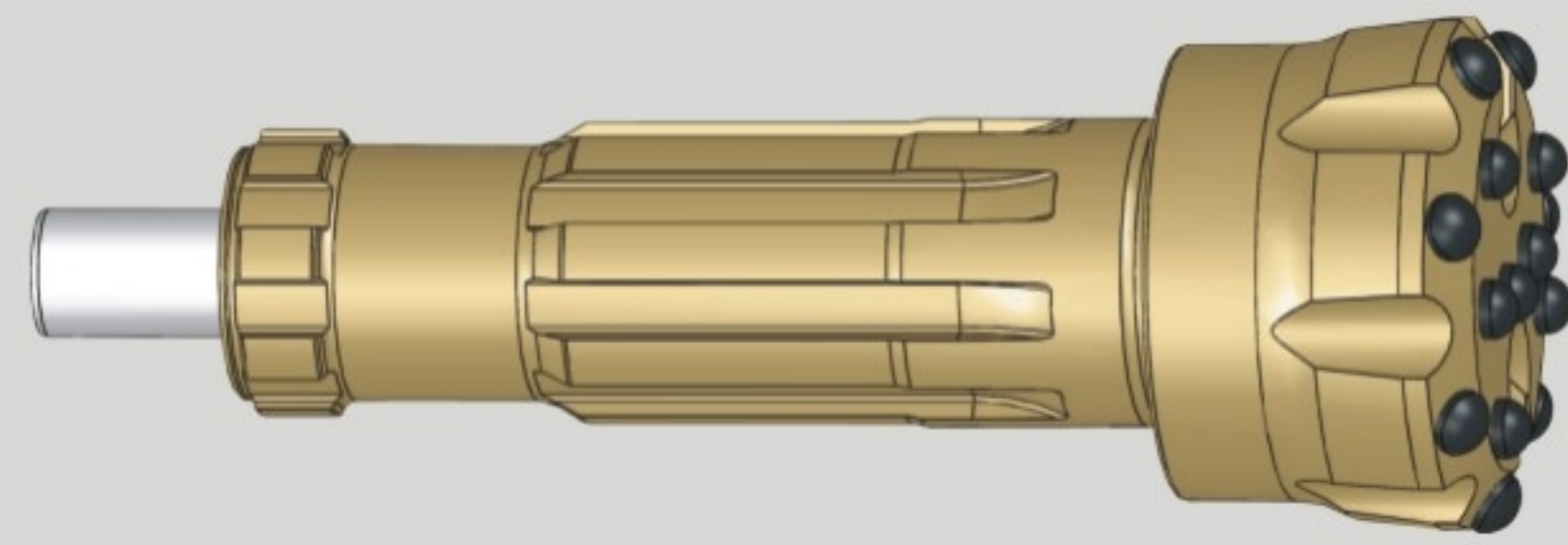


# SD系列钻头

**SHAREATE**  
苏州新锐合金工具股份有限公司

SD系列高风压潜孔钻头  
High Air Pressure Hammer Bits of SD Series

潜孔钻头系列  
Hammer Bits Series



钻头规格 Optional for SD hammers	钻头直径(mm) Diameter	排气孔数量 Air holes	边齿数 × 尺寸 (mm) Gage No. × Size	中齿数 × 尺寸 (mm) Front No. × Size	重量 (Kg) Approx Weight	编号 Part No.
SD4	115	2	8 × φ 14.5	7 × φ 13.0	9.0	SD4115
	133	2	8 × φ 14.5	8 × φ 14.5	10.5	SD4133
SD5	140	2	7 × φ 18.0	7 × φ 16.0	16.0	SD5140
	152	2	8 × φ 16.0	8 × φ 14.5	17.0	SD5152
SD6	152	2	8 × φ 16.0	8 × φ 14.5	17.5	SD6152
	165	2	10 × φ 16.0	10 × φ 16.0	24.0	SD6165
	178	2	9 × φ 18.0	11 × φ 16.0	26.0	SD6178
SD8	203	3	9 × φ 18.0	11 × φ 16.0	41.0	SD8203
	216	3	9 × φ 18.0	14 × φ 16.0	44.0	SD8216
	229	3	12 × φ 18.0	17 × φ 18.0	47.0	SD8229

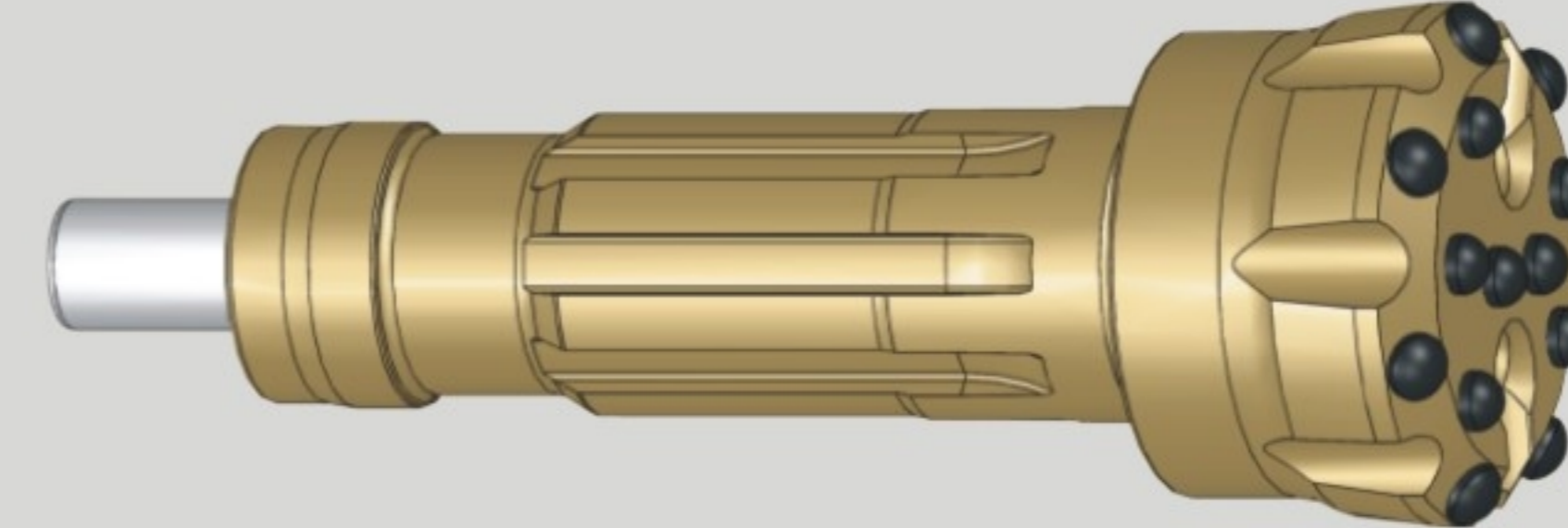
SD系列 • S—SHAREATE新锐公司简称 • D—DHD钻头系列

# SQ系列钻头

**SHAREATE**  
苏州新锐合金工具股份有限公司

SQ系列高风压潜孔钻头  
High Air Pressure Hammer Bits of SQ Series

潜孔钻头系列  
Hammer Bits Series



钻头规格 Optional for SQ hammers	钻头直径(mm) Diameter	排气孔数量 Air holes	边齿数 × 尺寸 (mm) Gage No. × Size	中齿数 × 尺寸 (mm) Front No. × Size	重量 (Kg) Approx Weight	编号 Part No.
SQ4	115	2	8 × φ 14.5	7 × φ 13.0	9.0	SQ4115
SQ5	140	2	7 × φ 18.0	7 × φ 16.0	16.5	SQ5140
	152	2	8 × φ 16.0	8 × φ 14.5	17.5	SQ5152
SQ6	152	2	8 × φ 16.0	8 × φ 14.5	18.0	SQ6152
	165	2	10 × φ 16.0	10 × φ 16.0	24.5	SQ6165
	178	2	9 × φ 18.0	11 × φ 16.0	26.5	SQ6178
SQ8	203	3	9 × φ 18.0	11 × φ 16.0	41.5	SQ8203
	216	3	9 × φ 18.0	14 × φ 16.0	45.0	SQ8216
	229	3	12 × φ 18.0	17 × φ 18.0	48.0	SQ8229

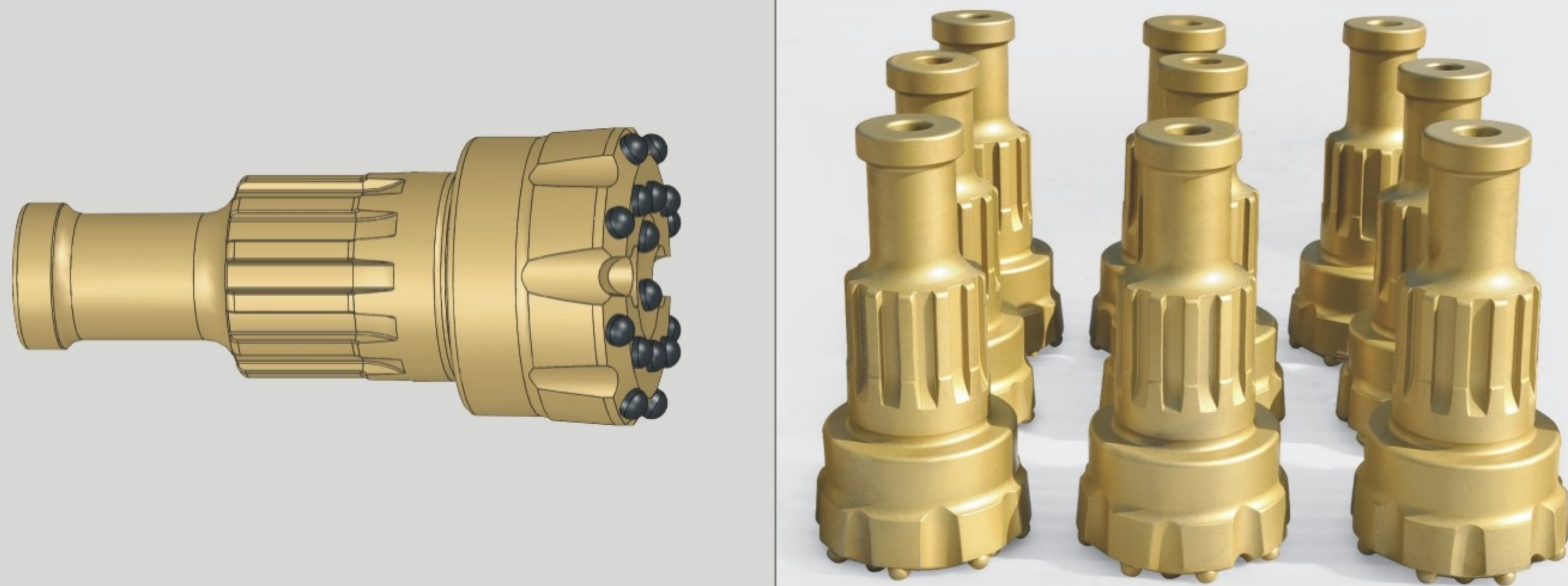
SQ系列 • S—SHAREATE新锐公司简称 • Q—QL钻头系列

# ST系列钻头



ST系列高风压潜孔钻头  
High Air Pressure Hammer Bits of ST Series

潜孔钻头系列  
Hammer Bits Series



钻头规格 Optional for ST hammers	钻头直径(mm) Diameter	排气孔数量 Air holes	边齿数 × 尺寸 (mm) Gage No. × Size	中齿数 × 尺寸 (mm) Front No. × Size	重量 (Kg) Approx Weight	编号 Part No.
ST4	115	2	8 × φ 14.5	7 × φ 13.0	8.0	ST4115
ST5	140	2	7 × φ 18.0	7 × φ 16.0	15.5	ST5140
	152	2	8 × φ 16.0	8 × φ 14.5	16.5	ST5152
ST6	152	2	8 × φ 16.0	8 × φ 14.5	17.0	ST6152
	165	2	10 × φ 16.0	10 × φ 16.0	23.5	ST6165
	178	2	9 × φ 18.0	11 × φ 16.0	25.5	ST6178
ST8	203	3	9 × φ 18.0	11 × φ 16.0	40.5	ST8203

ST系列 • S—SHAREATE新锐公司简称 • T—MISSION钻头系列

# 销售网络

## SALES NETWORK



### 以真诚信誉 网聚天下客户

ACCUMULATE WORLDWIDE CUSTOMERS  
BY SINCERITY AND CREDIT

新锐的产品覆盖全国大部分地区，并远销海外。

新锐在全国多个城市设立了办事处，遍及全国的销售网点，充足的产品储备，强大的营销队伍，构架了日臻完善的销售服务网络。

Shareate's products cover most parts of China and sell overseas.

We're focused on exceeding every expectation, rising to every challenge, and leaving our mark of excellence on every single project we work on whether it's large or small. When you work with us, we are committed to your productivity and efficiency.